

Proteo

Sistemi Fissaggi



**Strutture per
tetti a falda**

Indice per tetti a falda

Tipologie di coperture

pag. 2-3



**Staffe e profili per doppio
coppo e tegole**

pag. 4-6



Profili per lamiera grecata

pag. 7-9



Fissaggi per lamiera aggraffata

pag. 10

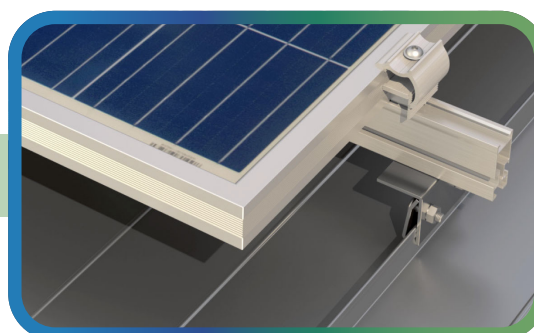


Tabelle kit

pag. 11-13

Tipologie di coperture

→ Coperture tradizionali



Doppio coppo



Coppo con ondulina

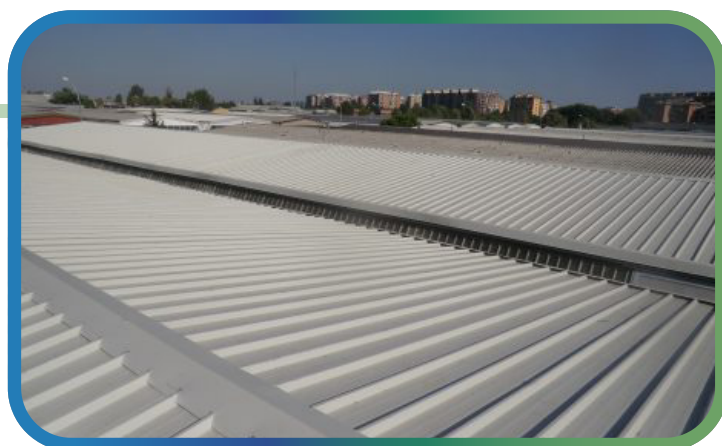


Tegole



Guaina

→ **Coperture nuove costruzioni**



Lamiera grecata



Lamiera aggraffata

Staffe e profili per doppio coppo e tegole



01.1

- Staffa per tetti con doppio coppo in acciaio inox
- Piastra zincata
- Viteria per assemblaggio e per profilo



03.1

- Staffa per tegole basse in acciaio inox
- Piastra zincata
- Viteria per assemblaggio e per profilo



3

- Staffa universale per tutti i tipi di tegole (con 3 regolazioni)
- Viteria per assemblaggio e per profilo

4



- Vite doppio filetto M10x50 per tetti in guaina in acciaio inox con guarnizione EPDM
- 3 dadi flangiati M8
- Piastrina

5



- Profilo in alluminio (lung. 3.20mt)

6



- Giunzione lineare in acciaio inox

7



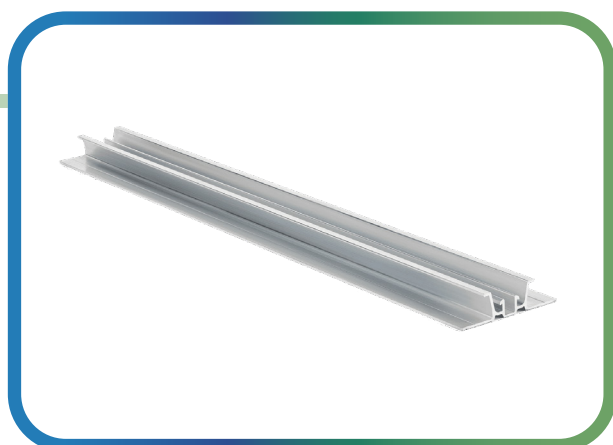
- Graffa centrale universale in alluminio per profili (preassemblata)

8



- Graffa terminale universale in alluminio per profili (preassemblata)

Profili per lamiera grecata



1

- Profilo piatto per grecato in alluminio (lung. 3.20mt)



2

- Profilo piatto per grecato in alluminio (lung. 43cm)



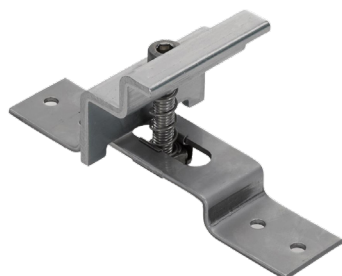
3

- Graffa centrale universale in alluminio per profili (preassemblata)

4



- Graffa terminale universale in alluminio per profili (preassemblata)



Graffa terminale per grecata in alluminio

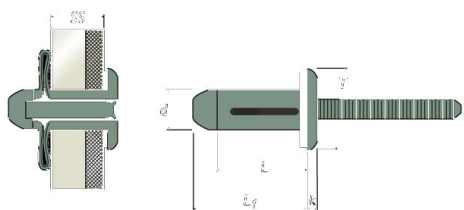
- Moduli da 30-34 mm
- Moduli da 35-39 mm
- Moduli da 40-44 mm
- Moduli da 45-50 mm



Graffa centrale per grecata in alluminio

- Moduli da 30-34 mm
- Moduli da 35-39 mm
- Moduli da 40-44 mm
- Moduli da 45-50 mm

7



- Rivetto in alluminio 5.2 x 19.1 mm con guarnizione EPDM

8



- Guaina EPDM 30 x 3 mm adesiva su un lato

Fissaggi per lamiera aggraffata



1

- Staffa per lamiera aggraffata piatta in acciaio inox
- Viteria per profilo



2

- Staffa per lamiera aggraffata tonda in acciaio inox
- Viteria per profilo

Trasporto


Il costo di trasporto sarà indicato direttamente sul preventivo richiesto

Tabelle kit

Elenco materiale per doppio coppo e tegole				Misure pannelli Layout pannelli	170 x 100 cm verticale
Numero moduli	Profilo	Giunzione profilo	Staffa	Graffa centrale	Graffa terminale
					
2	2	-	6	2	4
3	2	-	6	4	4
4	3	2	8	6	4
5	4	2	10	8	4
6	4	2	12	10	4
7	5	4	14	12	4
8	6	4	16	14	4
9	6	4	18	16	4
10	7	6	20	18	4

Elenco materiale per doppio coppo e tegole				Misure pannelli Layout pannelli	170 x 100 cm orizzontale
Numero moduli	Profilo	Giunzione profilo	Staffa	Graffa centrale	Graffa terminale
					
2	3	2	6	2	4
3	4	2	10	4	4
4	4	2	12	6	4
5	6	4	16	8	4
6	7	6	18	10	4
7	8	8	20	12	4
8	9	8	24	14	4
9	10	10	26	16	4
10	11	10	30	18	4

Elenco materiale grecata con profili				Misure pannelli	170 x 100 cm
				Layout pannelli	verticale
Numero moduli	Profilo per grecata	Rivetti 14 ogni barra	Guaina 70cm ogni barra	Graffa centrale	Graffa terminale
					
2	2	28	1.40 m	2	4
3	2	28	1.40 m	4	4
4	3	42	2.10 m	6	4
5	4	56	2.80 m	8	4
6	4	56	2.80 m	10	4
7	5	70	4.50 m	12	4
8	6	84	4.20 m	14	4
9	6	84	4.20 m	16	4
10	7	98	4.90 m	18	4

Elenco materiale grecata con profili				Misure pannelli	170 x 100 cm
				Layout pannelli	orizzontale
Numero moduli	Profilo per grecata	Rivetti 14 ogni barra	Guaina 70cm ogni barra	Graffa centrale	Graffa terminale
					
2	3	42	2.10 m	2	4
3	4	56	2.80 m	4	4
4	5	70	3.50 m	6	4
5	6	84	4.20 m	8	4
6	7	98	4.90 m	10	4
7	8	112	5.60 m	12	4
8	9	126	6.30 m	14	4
9	10	140	7.00 m	16	4
10	11	144	7.70 m	18	4

Elenco materiale grecata con kit fissaggio (posa solo in orizzontale)				Misure pannelli	170 x 100 cm
				Layout pannelli	orizzontale
Numero moduli	Graffa centrale	Graffa terminale	Guaina 20cm ogni kit	Rivetti 4 ogni barra	
					
2	2	4	1.20 m	24	
3	4	4	1.60 m	32	
4	6	4	2.00 m	40	
5	8	4	2.40 m	48	
6	10	4	2.80 m	56	
7	12	4	3.20 m	64	
8	14	4	3.60 m	72	
9	16	4	4.00 m	80	
10	18	4	4.40 m	88	